



## OVNI 450

**Votre partenaire idéal** alliant performance, sécurité de l'aluminium et confort de vie à bord

**The perfect long-distance boat** combining performance, aluminum safety and comfort on board.



www.alubat.com



OVNI 450

OVNI 450



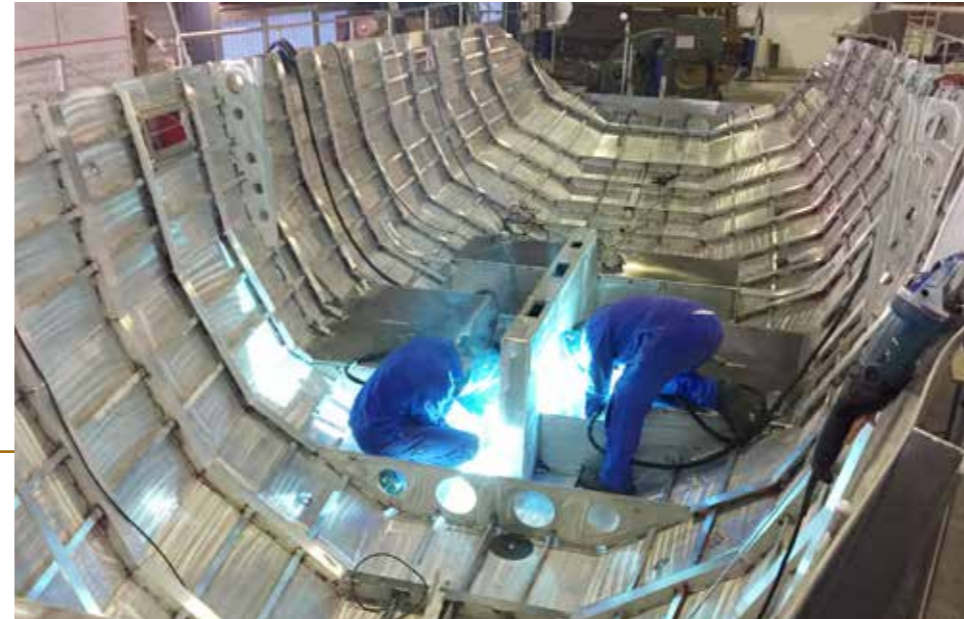
**ALUBAT**  
CHANTIER NAVAL DEPUIS 1973

### Avantages de l'Aluminium

L'expérience des marins confirme sa résistance et lors d'un choc, la coque se déformera mais ne se déchirera pas. Le bateau reste étanche. Fort d'être presque inaltérable, l'aluminium est recyclable à l'infini.

### Aluminium advantages

Experienced sailors will confirm: shockproof, the hull might deform but will not rip. The boat remains watertight. Almost unfailing, aluminium is infinitely recyclable.



### Des bateaux qui vous ressemblent...

Créé en 1973, le Chantier ALUBAT conçoit, construit et commercialise des bateaux en aluminium, destinés au grand voyage. Notre méthode de construction artisanale et totalement intégrée, allée au savoir-faire de nos compagnons (chaudronniers, menuisiers, accastilleurs, ...) nous permet de réaliser votre bateau selon vos envies.

### Boats that suit you...

Born in 1973, the ALUBAT Shipyard designs, builds and sells blue water aluminium boats. Our handmade and fully integrated construction process, together with the know-how of our specialised teams (welders, carpenters...) allow us to build the boat according to your desires.



ALUBAT CHANTIER NAVAL

42, avenue Louis Bréguet / Z.I Les Plesses  
85180 LE CHATEAU D'OLONNE - FRANCE  
0033 (0)2 51 21 08 02  
info@alubat.com  
www.alubat.com

Conception: Agence Studio Chelie - Photos: Christophe Fareau - Alubat - Vues 3 D LOMBARD DESIGN



**ALUBAT**  
CHANTIER NAVAL DEPUIS 1973

**1500 BATEAUX DE VOYAGE**  
SUR TOUTES LES MERS DU MONDE

**1500 SAILING BOATS**  
TRAVELLING THE OCEANS OF THE WORLD

LA FIABILITÉ DU **100 % ALUMINIUM**

STRONG AND RELIABLE **100% ALUMINIUM**

L'AVANTAGE DU **DÉRIVEUR INTÉGRAL**

THE ADVANTAGES OF A **CENTREBOARDER**

**UNE LONGÉVITÉ D'AVANCE**

**DURABILITY SECOND TO NONE**



new 2018

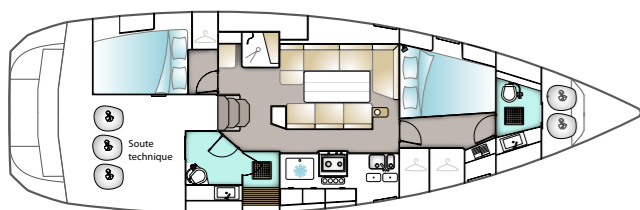
OVNI 450



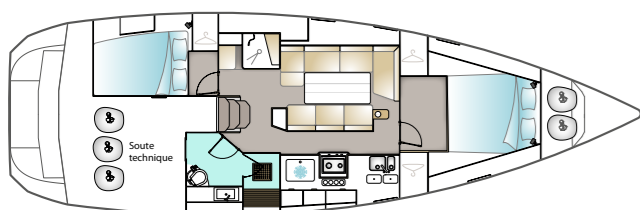


Architecte / Architect  
**Marc Lombard**

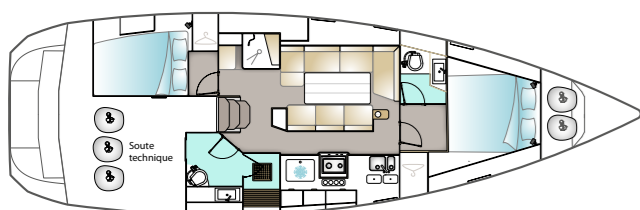
Créer votre version et personnaliser votre OVNI, une option possible chez ALUBAT  
 Create your own custom OVNI, a possible option with ALUBAT



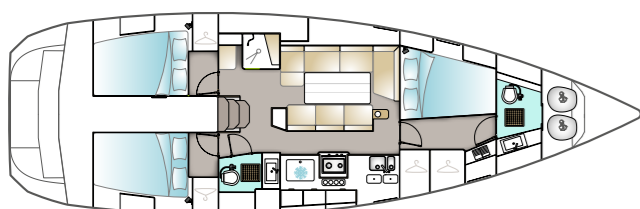
VERSION / DEUX CABINES



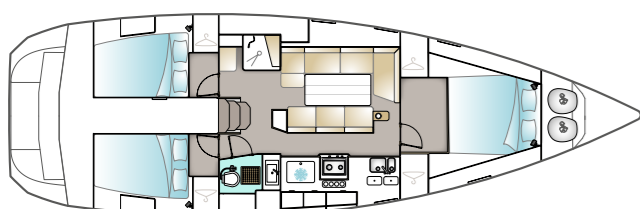
VERSION / DEUX CABINES DONT CABINE PROPRIÉTAIRE AVANT



VERSION / DEUX CABINES DONT CABINE PROPRIÉTAIRE AVANT + SALLE DE BAINS (OPTION)



VERSION / FAMILLE / TROIS CABINES (OPTION)



VERSION / FAMILLE AVEC CABINE PROPRIÉTAIRE AVANT (OPTION)

### OVNI 450 CARACTÉRISTIQUES GÉNÉRALES GENERAL SPECIFICATIONS

- Coque et structure Hull & structure**  
 Aluminium 5083 H111 et profilés 6060 T6  
 Aluminium 5083 H111 and 6060 T6 profiles
- Longueur de coque Hull Length**  
 13,95 m
- Longueur à la flottaison Length at waterline**  
 12,70 m
- Bau maximum Maximum beam**  
 4,29 m
- Tirant d'eau (mini/maxi) Draught**  
 1,05 / 2,90 m
- Tirant d'air Air draught**  
 19,50 m hors aérien / excluding aerials
- Déplacement (lège/ charge Max)**  
 11 550 kg / 14 550 kg
- Displacement (light/maximum load)**  
 11 550 kg / 14 550 kg
- Lest Ballast**  
 3 725 kg
- Capacité eau douce Freshwater capacity**  
 540 l environ
- Capacité gasoil Fuel capacity**  
 2 x 250 l
- Capacité eaux noires Blackwater capacity**  
 2 x 55 l
- Surface au près Area upwind**  
 95,50 m<sup>2</sup>
- Surface GV Mainsail area**  
 43,50 m<sup>2</sup>
- Surface génois Genoa area**  
 52 m<sup>2</sup>
- Surface trinquette Staysail area**  
 25 m<sup>2</sup>
- Surface Spi Spinnaker area**  
 135 m<sup>2</sup>
- Motorisation Engines**  
 Ligne d'arbre Volvo D2-50 (36,5 kW)  
 Volvo D2-50 shaft drive (36.5 kW)
- Puissance Max autorisée Maximum power allowed**  
 75 cv (55kw)

## OVNI 450

Dériveur intégral 100% aluminium et bateau de grand voyage par excellence, l'OVNI 450 allie élégance, confort, performance et optimisation des espaces.



L'OVNI 450 est une nouvelle version de l'OVNI 445, déjà construit à 46 exemplaires depuis son lancement en 2008. Marc Lombard, à l'origine des plans de cet excellent dériveur, a donc réfléchi à des éléments nouveaux pour lui apporter une nouvelle jeunesse. Sur la même carène que l'OVNI 445, l'OVNI 450 a une jupe arrière agrandie avec un plancher plat et un accès ouvert au cockpit. Il est équipé d'un double poste de barre à paliers auto-alignants, les hublots de coque fixes rectangulaires sont plus grands et l'étrave légèrement plus droite. Il est doté d'une delphinère intégrant le davier d'étrave, d'un panneau de soute à voile plus grand et d'un balcon avant restylé. Il pourra également être équipé d'une casquette rigide aluminium en option.



Photos non contractuelles Non-contractual pictures – Intérieur amené à évoluer Non-definitive interior layout



100% aluminium, lifting keel, the OVNI 450 is the ultimate long distance cruising yacht, combining elegance, comfort, performance and space optimisation.

**new 2018**

The OVNI 450 is a new version of the OVNI 445, more than 45 of which have already been built since the launch of this model. Marc Lombard, the original designer of this remarkable centreboard yacht, has thought of new elements to give it a new youth.

On the same hull as the OVNI 445, the OVNI 450 has a wider bathing platform with a flat floor and open access to the cockpit. It is equipped with twin steering positions with self-aligning rudder bearings, larger fixed hull portholes and a straighter stem. The stemhead is extended and includes the bow roller, there's a larger opening hatch to the sail locker and a re-designed pulpit. As an option this model can also have a rigid aluminium sprayhood.

